

Monitoramento da Performance

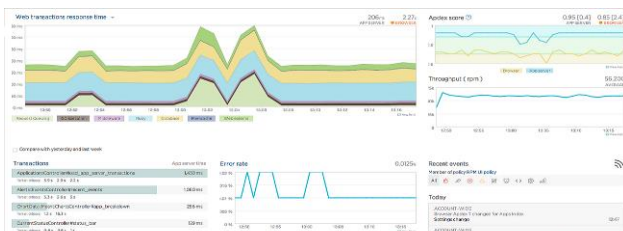
Testar.me

Monitoramento End-To-End

- **Tempos de resposta** de cada etapa da sua aplicação.
- Rastreamento de **transação** ponto a ponto
- Visibilidade em nível de **código**
- **Tempos das execuções** em Banco de Dados
- Visão da **disponibilidade e Erros**
- Antecipar a identificação de **problemas**
- **Feedback completo** do comportamento do seu cliente.

Tempo de resposta da Aplicação:

Monitoramento do **tempo de resposta** da sua solução em cada **passo e etapa**. O tempo gasto durante a interação do usuário do aplicativo se subdivide em **diferentes camadas**, seja o **tempo de render** para o usuário, **tempo rede e internet**, **filas**, **processamento no servidor web**, **banco de dados**, **cache** ou até mesmo chamadas a **serviços externos**.



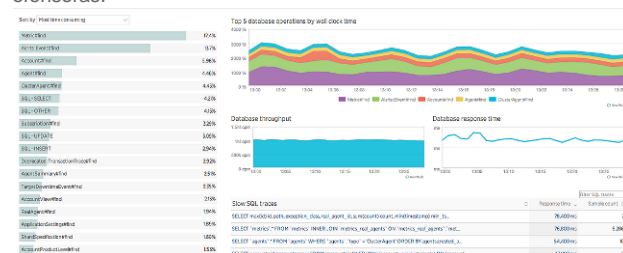
Verificação do que ocorre em cada thread (Profile)

Verificação e **profiler** de **baixo impacto** em produção. Um **rastreamento completo** da performance para um diagnóstico preciso.



Monitoramento de Banco de Dados

O **monitoramento do banco de dados** fornece uma visão detalhada do desempenho e performance. A visão é em conjunto com o monitoramento de sua aplicação, fornecendo desde uma visão do comportamento de performance das consultas em banco de dados, de acordo com a funcionalidade utilizada pelo usuário, até um relatório completo das consultas realizadas com as mais ofensoras.



Monitoramento na Visão do Usuário Final

- Simula, **em tempo real**, as condições encontradas pelo **usuário final** durante a navegação.
- Antecipa a **identificação de problemas**.
- Frequência do Monitoramento **personalizáveis**.
- **Múltiplas Localizações** – Brasil, EUA, Mexico, Europa, Ásia e Austrália Japão, entre outros.
- Localização Customizada – Possibilita configurar o monitoramento a partir de **qualquer localidade**.
- **Sem Falsos Alarmes** – Falhas são verificadas com as múltiplas localizações.



Monitor de Transação

Navegação como **Usuário Final** – Monitor de transação: **realiza passos** (transações) com a perspectiva do usuário final.

Tempo de Resposta dos **Componentes da Página** – Verifica o tempo de resposta dos componentes da sua aplicação.

Alertas Específicos de Falha nos Passos – Gera imediatamente alertas e **prints** que especificam o passo onde a **falha** ocorreu.

Monitor Interno

Verifica o status do **consumo de hardware**. CPU, memória, uso de disco, processos, eventos de sistema e equipamento SNMP.

Windows -Linux -FreeBSD –Solaris.

SNMP Support - MIB browser, OID monitoring, SNMP Trap.

Características Gerais

- Alertas de Falhas – E-mail e SMS
- Agendamento de períodos de Manutenção
- Escalação de Problemas – Escale os problemas e falhas para diferentes membros da equipe, conforme a quantidade de falhas apresentadas.
- Período de Alertas – Especifique o período (dia da semana e horário) em que cada responsável de contato receberá alertas.
- Histórico – Armazene o histórico de desempenho de seus serviços.
- SLA Reporting – Relatórios detalhados com métricas de SLA (ano/mês, ano/semana, mês/semana, mês/dia).
- Relatórios Automáticos por E-mail, na Frequência que Desejar
- Gerenciamento de Acesso – Configure diferentes níveis de acesso aos monitores.
- API – Possibilita que você busque todos os dados diretamente e utilize em seus sistemas.
- Compartilha as telas como uma simples página de internet para clientes ou fornecedores.

<http://testar.me>

Av. das Nações Unidas, 12551 – 17º Andar Brooklin Novo – São Paulo – SP

Fone: (11) 3443-1655

atendimento@testar.me

AGILIDADE

Deixe de gastar horas e mais horas em trabalhos de troubleshooting com equipes de desenvolvimento ou de infraestrutura.

FEEDBACK

Tenha informações rápidas da performance e comportamento de seus clientes sem a necessidade de aguardar dias realizando levantamentos manuais

ECONOMIA

Não é necessário investimento em infraestrutura.

SEGURANÇA

Receba alertas em caso de redirecionamentos indevidos.